



GE HealthCare

LOGIQ Totus™

Ultrasound, the next level



Powerful & Mobile cSound™

創り出す。 制限のない世界を、医療の未来に。

より巧みに、どこまでも精緻に。あなたの経験と声に洗練されながら。
LOGIQブランド30年の歴史、それは限界を取り払う進化の歴史でもありました。
さまざまな疾患と闘うすべての患者さん、そして医療従事者のために、
いかなる時も最上を求め、画質、機能性、操作性のすべてを磨き、
超音波イメージングの可能性を限りなく広げつづけてきたLOGIQシリーズ。
今、革新のcSoundを先生方のもとへ。



LOGIQ Ultrasound, the next level

Image Quality

臨床ニーズに応える cSound の革新画質

Applications

専門的な検査にも対応する
多彩なアプリケーション

Workflow

ワークフローを効率化する操作性

その手になじむ cSound。 革新は、限りなく身近に。

あらゆる患者さんによりよい医療を提供するため、
cSoundの革新的なイメージングを、すべての検査室、診療科に。
誰もがその性能を手軽に、思うがままに引き出せるように。
その願いを叶えるため、画質、アプリケーション、
そしてワークフロー支援ツールのすべてを洗練しました。
いつでも、どんなときも頼りになる、身近なパートナーであること。
これまでにない超音波体験が「LOGIQ Totus」とともに始まります。



LOGIQ Totus™

Powerful & Mobile cSound™

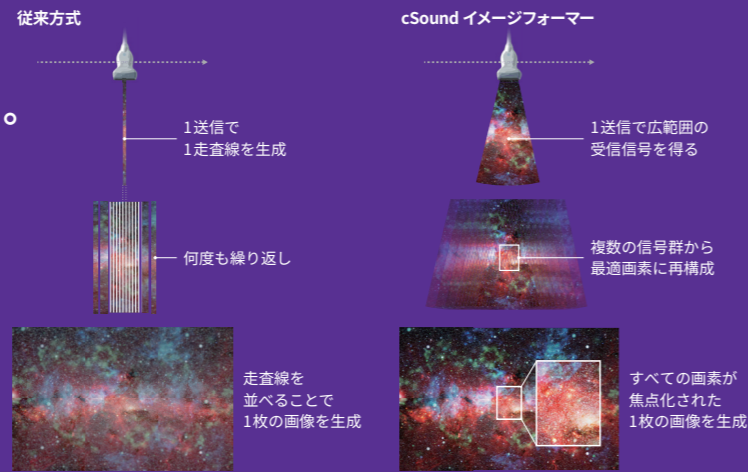
cSound 2.0 Architecture

迷うことなく、不安なく。
判断に確信をもたらす革新画質を。

Full Pixel Focus

全視野・全深度、ピクセル一粒一粒を洗練。

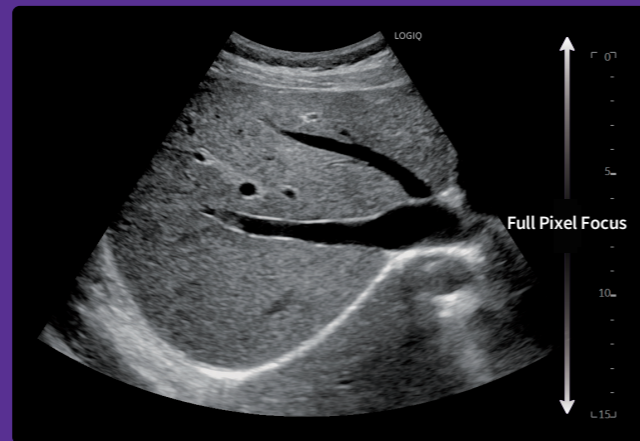
高性能GPUを搭載し、多方向から受信・蓄積した膨大なデータをリアルタイムに再構成するcSoundイメージフォーマーにより、ピクセル一つひとつに焦点を合わせることで、全視野・全深度フル“ピクセル”フォーカスを実現。フレームレートは高いまま、浅部から深部まで、空間分解能を飛躍的に向上します。



cSound によるフルピクセルフォーカスイメージング



従来

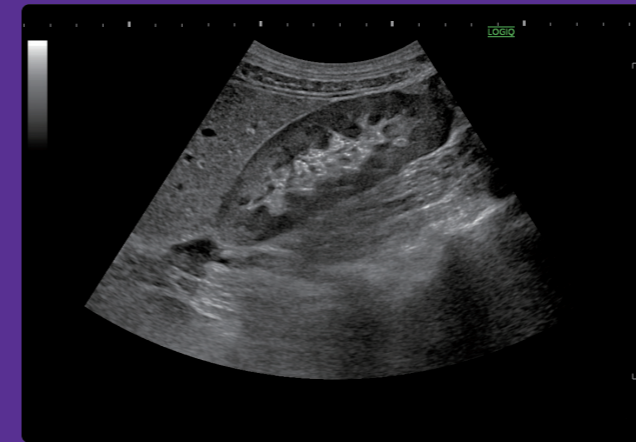


cSound Imageformer

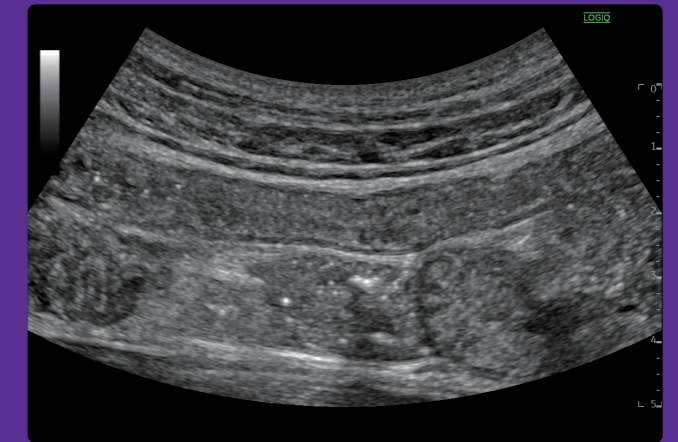


ACE Adaptive Contrast Enhancement
組織や臓器に応じて最適化されたチューニング。

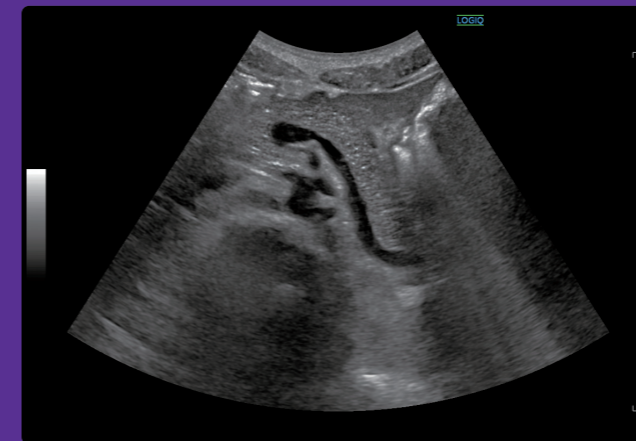
膨大なデータからノイズ部分と組織部分の位相の歪みを判断し、ノイズを落とし、組織の信号を選択的に強調。
ピクセル&フレーム毎にリアルタイムな調整が可能で、対象臓器や走査断面に合わせてリアルタイムに適応したイメージチューニングです。



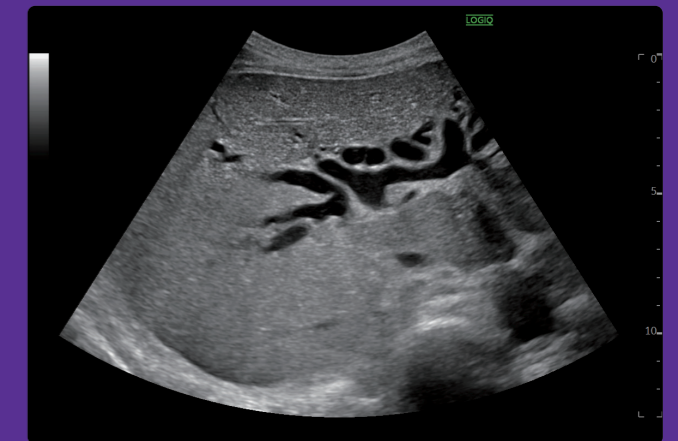
C1-6 腎臓



C1-6 腸管



C1-6 膵臓



C1-6 肝臓

cBand HI cSound Band-enhance Harmonic Imaging 生体減衰を予測し、適切なハーモニック成分を画像化。

cSoundイメージフォーマーを用いて、生体減衰とハーモニック成分の発生をあらかじめ予測した広帯域なイメージフォーミング。浅部から深部、Lateral方向まで、全視野・全深度において高分解能で均質な画像を提供します。

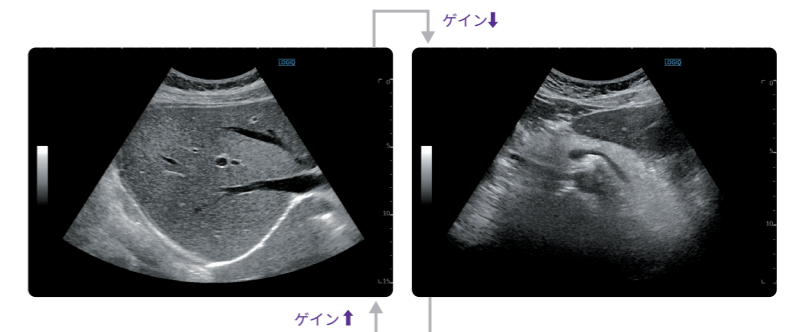


従来
画像全体で均一ではなく、深部のハーモニック成分は減弱

cBand HI
全視野・全深度で均質な画像を実現

CTO Continuous Tissue Optimization スキルレスで、cSoundの高画質をさらに最適化。

細かな調整操作をすることなく、連続的なゲインコントロールと縦・横方向への均一化、全視野のノイズ低減が可能。フルフォーカスのBモード画像を最適化します。

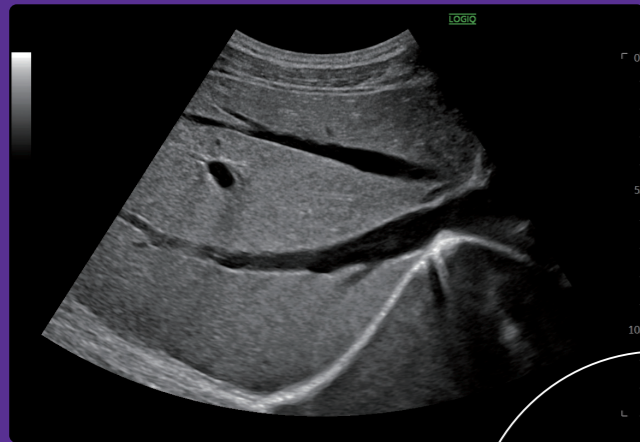


CATO Continuous Auto Tissue Optimization さらに一步上のコントラスト分解能を容易に。

cSoundの大量データをもとに、連続的にコントラスト分解能を向上。CTO、ACEと組み合わせることで、より明瞭な画質を容易に得ることができます。

All Around cSound Quality

すべての領域に、検査室に、cSoundのパワフルな表現力を。



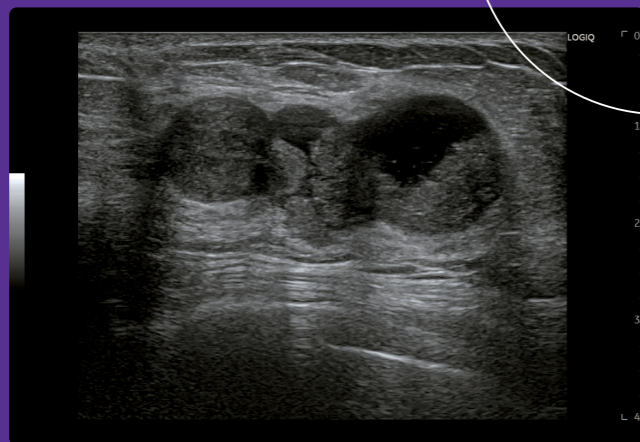
C1-6 肝臓



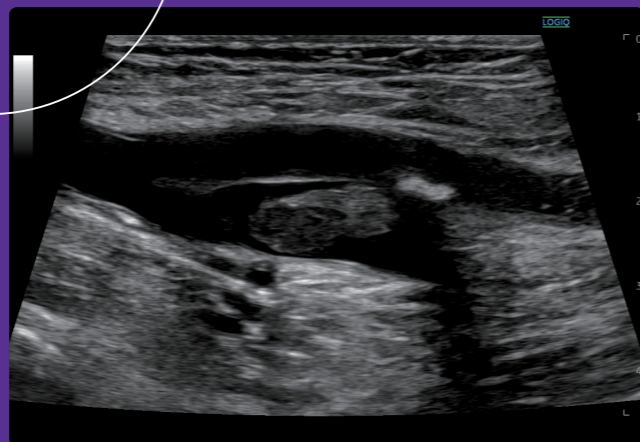
M5Sc 心臓

膨大なデータをリアルタイムに再構成
cSound Imageformer

多彩なアプリケーションで専門的な検査にも対応
Applications based on cSound



ML6-15 乳腺

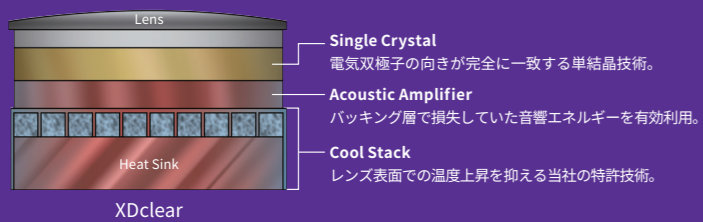


L3-12 下肢血管

次世代プローブ XDclear

深部から浅部まで、組織情報を最大限に。

cSoundのパワーをいかに発揮するために、ごく微細な組織情報まで余すことなく収集。革新的な3つの技術の組み合わせによりS/N、分解能、ペネトレーションのすべてを向上したGEヘルスケア独自の次世代プローブです。



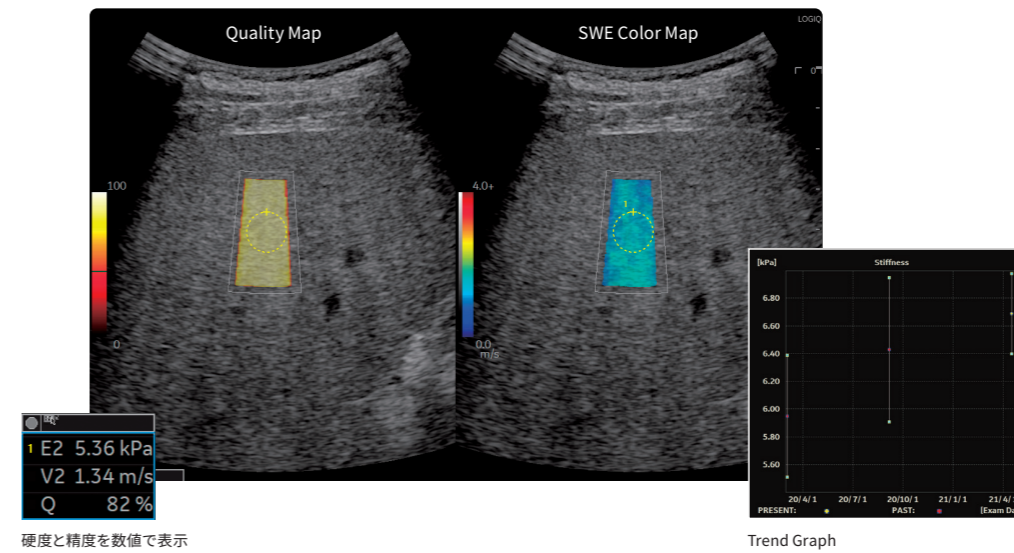
Applications based on cSound
Abdominal
腹部領域

SWE Shear Wave Elastography

クリックするだけで、組織の硬さを視覚化。

シングルモードとマルチモードによる簡便な操作性を実現。

Quality Mapにより、信頼性を色と数値で評価できるほか、各種パラメータの経時変化をグラフ表示する機能も搭載。

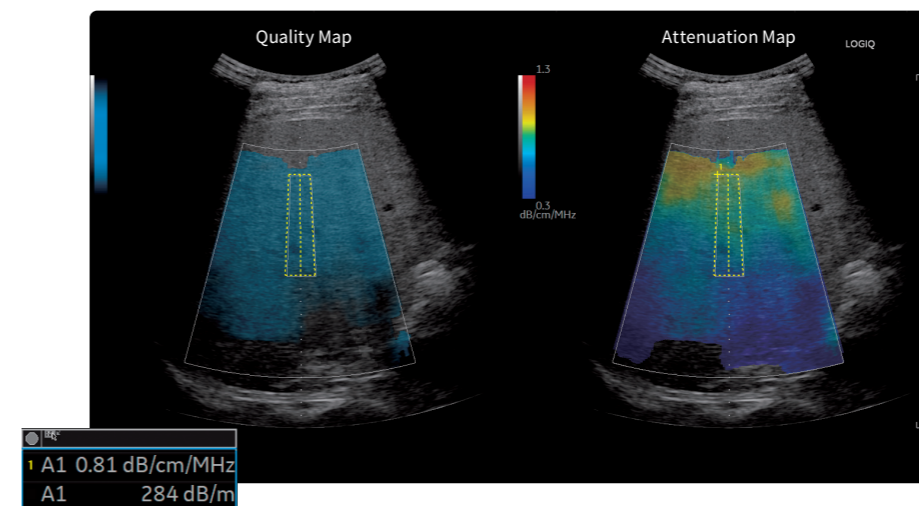


UGAP Ultrasound-Guided Attenuation Parameter

簡便で安定した超音波減衰係数の可視化。

超音波信号の減衰量から減衰係数(AC)*を推定したAttenuation MapとQualityを評価するQuality Mapの同時表示により最適な場所での計測が可能。

自動計測アルゴリズムを採用し、安定したデータ収集をサポートします。 *Attenuation Coefficient: AC (dB/cm/MHz)



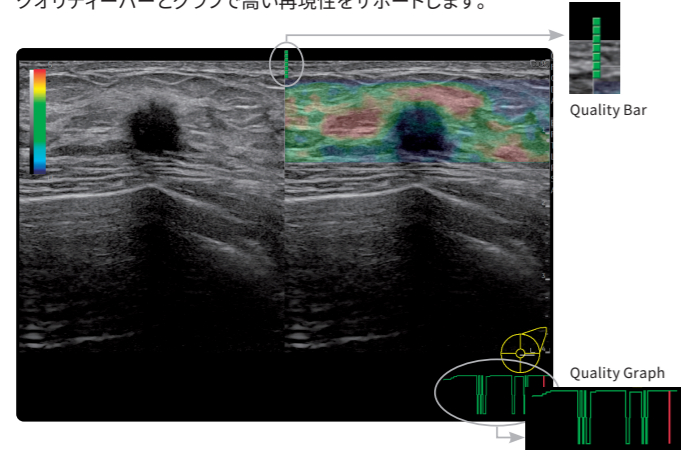


Applications based on cSound Small Parts & MSK 表在領域

Strain Elastography

cSound による高いフレームレートと感度。

手動圧迫もしくは心拍動によって生じるひずみを測定し、組織の硬さを解析。クオリティバーとグラフで高い再現性をサポートします。



MVI+Radiantflow

立体的な表現で、微細な血管構築も分かりやすく。

低流速血流を、高フレームレートかつフラッシュノイズを低減し、Bモード上に高感度に描出。パワーの信号に陰影をつけて表現することで立体的に血流を表現でき、血管構築をより明瞭に評価可能です。

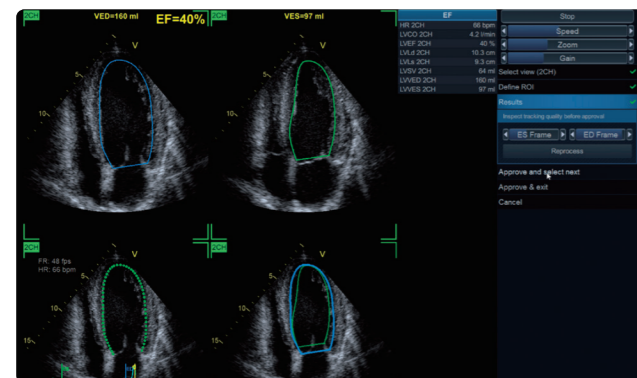


Applications based on cSound Cardiac 循環器領域

Auto EF

左室収縮能評価を日常検査で簡単に。

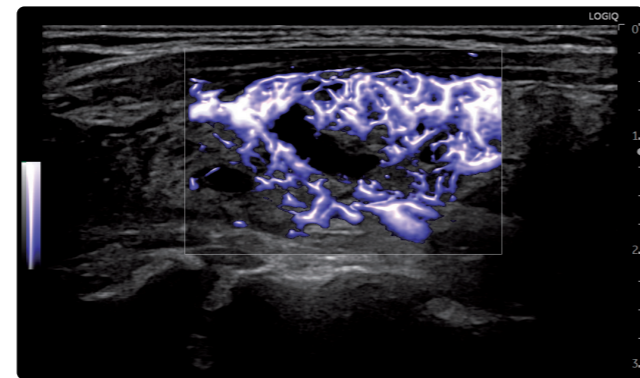
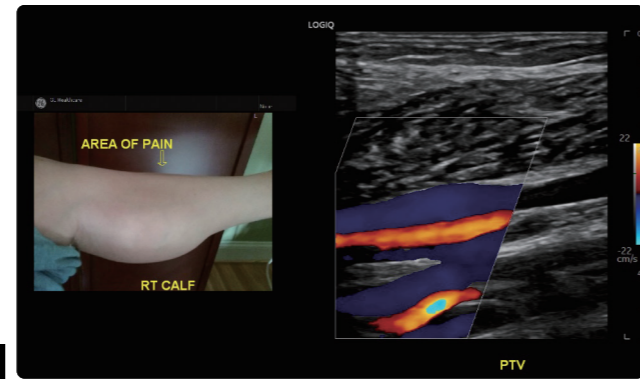
動画画像から心筋内膜面を自動トレースし、1心周期にわたりトラッキング。MOD法を使用して駆出率(EF)や1回拍出量(SV)を自動算出します。



LOGIQ Apps

観察部の撮影写真とエコー画像を同時に表示。

スマートデバイスで撮影した写真を瞬時に装置本体に転送・表示可能。身体所見やシェーマの代替として客観的な情報を保存できます。

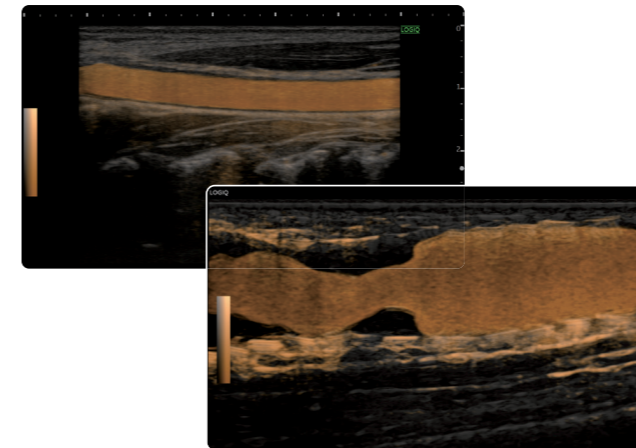


Applications based on cSound Carotid 頸動脈

Hybrid B-Flow

微細な血流信号を増幅する、GEヘルスケア独自機能。

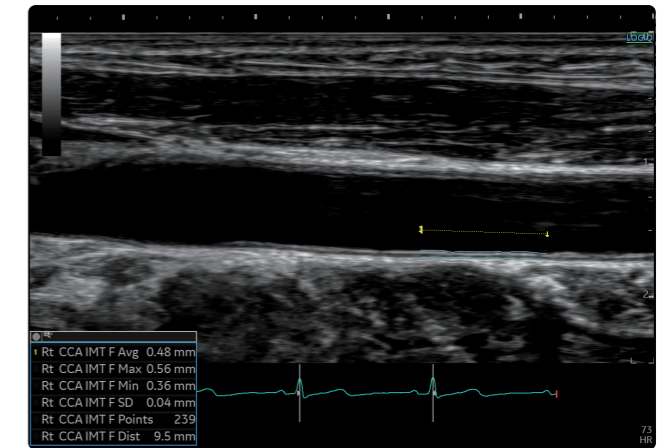
微細な血流信号を増幅する独自のコード技術により血流を可視化。Bモードとの重ね合わせ表示と2画面同時表示が可能です。



Auto IMT/ IMT-C10

Bモード画像上でクリックのみの簡単操作。

クリックのみのシンプルな操作で、自動でIMTの計測が可能。IMT-C10の計測もサポートしており、検査の効率化に貢献します。

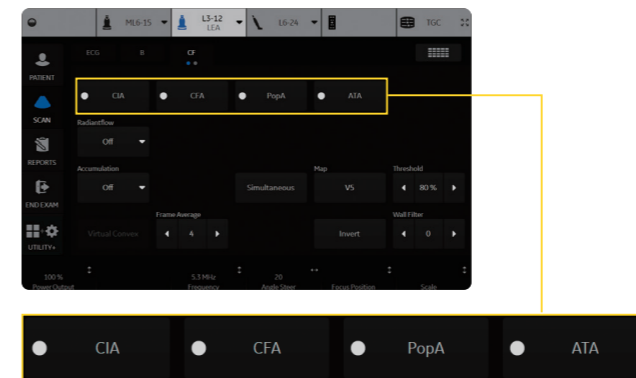


Applications based on cSound LEA & LEV 下肢血管

Short Cut Key

血管の特徴に応じた最適設定を簡単に。

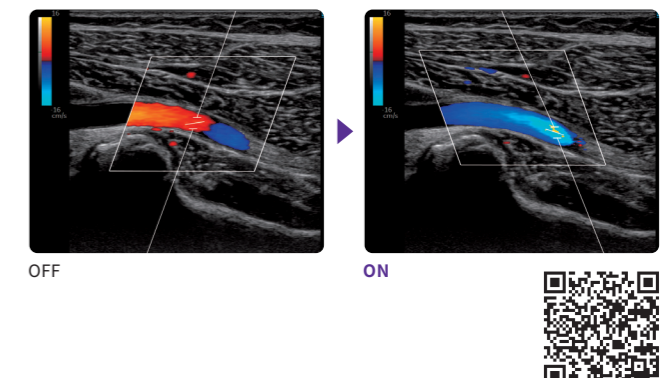
流速やゲインといった、血管の特徴に応じてあらかじめ設定を作成。様々な血流評価において、複雑な調整が不要になります。



Auto Doppler Assist

ボタンひとつで血流走行の調整を効率化。

血流の走行に合わせて関心領域の位置や角度などをボタンひとつで調整。短時間で効率のよい検査をサポートします。



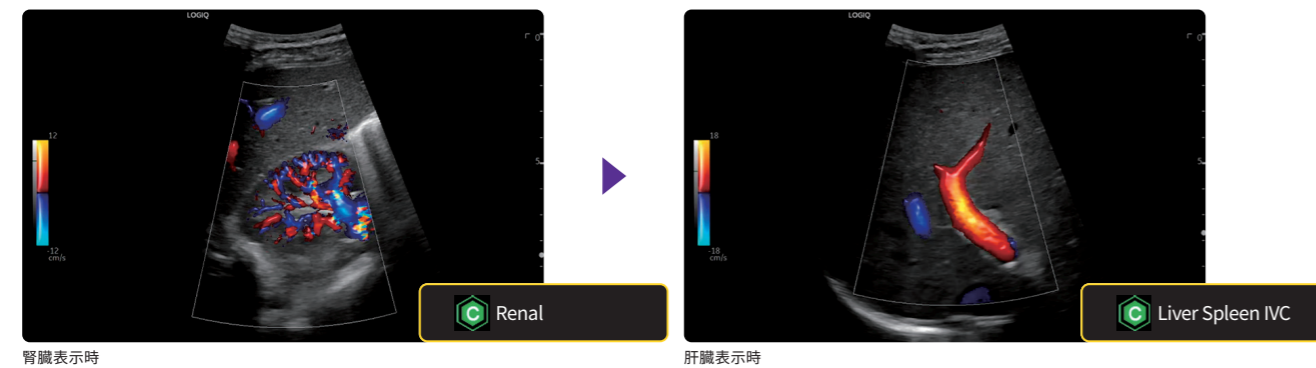
Workflow

Efficiency 先生方の1日をもっと高めるために。すべてに応える操作性。

AI Assist Tools

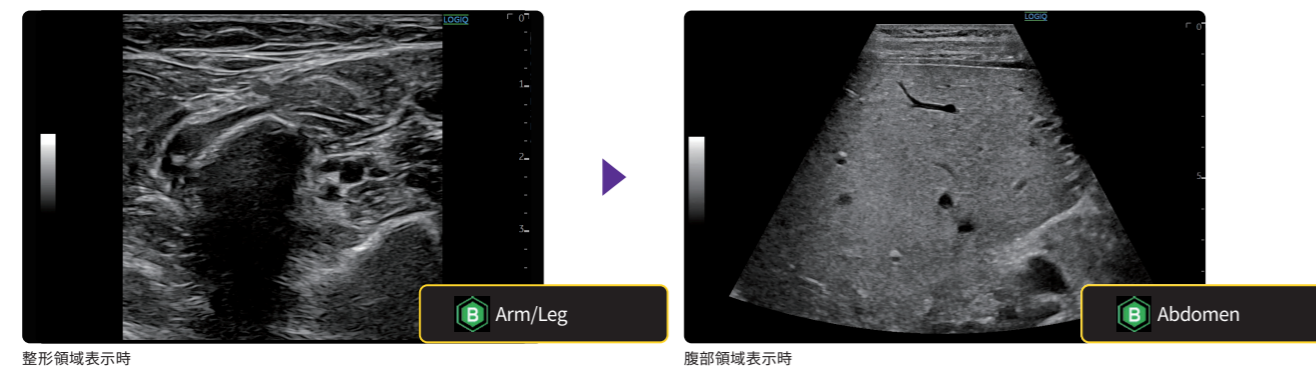
Auto Abdominal Color Assistant 臓器に合わせてカラードプラ設定を自動調整。

自動認識した臓器に適した血流表示設定をリアルタイムに調整。
複雑な調整をすることなく、見たい血流を表示することができます。
※装置が提案したフローモデルが適切かはユーザーが判断し、必要に応じて修正を行った上で使用すること。



Auto Preset Assistant 表示臓器に適したプリセットを自動選択。

表示された臓器を自動認識し、その臓器に適したプリセットをリアルタイムに切り替え。
調整を自動化することで、複雑な手順を軽減しワークフローを簡素化できます。
※装置が提案したプリセットが適切かはユーザーが判断し、必要に応じて修正を行った上で使用すること。



EZ Imaging



User defined key よく使う機能を、キーボタンに設定。

普段から多用する機能を任意のキーに割り振り可能。
ボタンひとつでスピーディーに必要な検査へアクセスできます。

Voice Control Hey LOGIQ! 呼びかけるだけで多彩な機能を自在に。

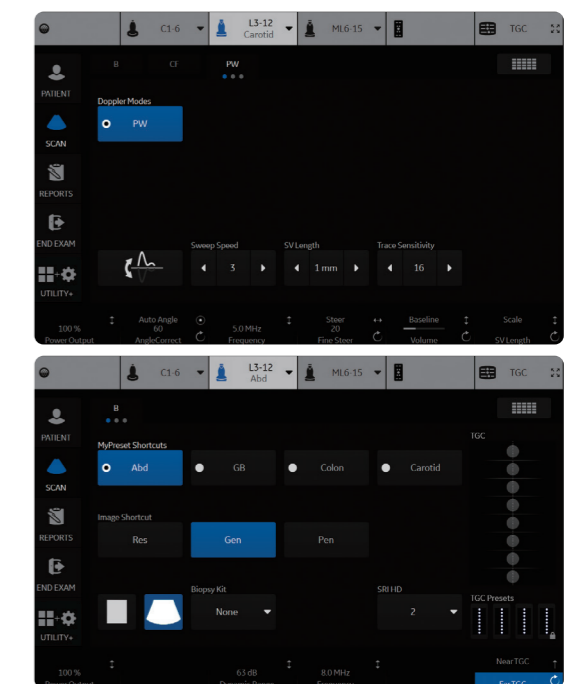
両手がふさがっている状況でも音声による操作が可能。
効率を下げることなく検査ができます。

Touch Vibration 確実なタッチ操作を振動でお知らせ。

タッチパネルに触れると振動で操作感を伝える疑似触覚機能。
動作したことが確実に指先に伝わるため、
何度もタッチを繰り返すムダがなくなります。

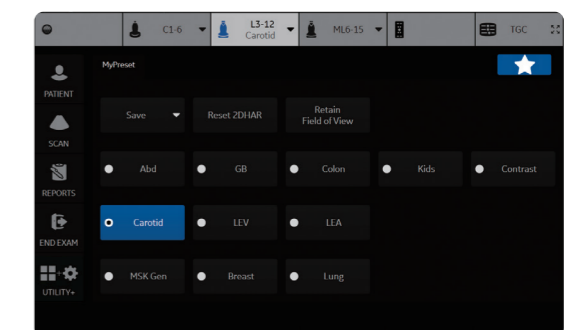
EZ Touch Panel 普段からよく使うパラメータのみをパネルに表示。

検査中よく使うパラメータのみを表示。カスタマイズも可能で、
必要時に迷わずアクセスできる直観的なタッチパネルです。



My Preset 必要な設定のみを自由にレイアウト表示。

お好みのプリセットのみをカスタマイズして表示。
プローブごとに表示させるプリセットを選択し、
自由にレイアウトすることも可能です。



Workflow

Efficiency

先生方の1日を高めるために。すべてに応える操作性。

Wireless Scan

Vscan Air™ CL

GEヘルスケア・ジャパン初! ワイヤレスプローブに対応。

2021年より多くのお客様にご愛用いただいていたワイヤレスプローブ「Vscan Air CL」の接続が可能に。ケーブルの制限なく、いつでも素早く持ち運びでき、ベッドサイド検査や清潔野での検査をサポート。LOGIQシリーズの画像処理による高品質なVscan Air CL画像を実現します。

2 in 1 プローブ

コンベックスとリニアがひとつに。幅広い領域に対応できる汎用プローブ。

小型・軽量・ケーブルレス

ポケットに入れて院内のあちこちに手軽に持ち運びできる軽量コンパクトサイズ。

高品質な画像処理

LOGIQシリーズの高度な画像処理により、ポータブル機ながら高品質な画像を実現。

Vscan専用充電ホルダー

LOGIQ装置上にセットするだけで充電できる、専用ホルダーを搭載可能。



Wireless console

Off-Line Scan / Mobile Assistant

2つのモードで、移動検査を長時間サポート。

「オフラインスキャンモード」ではコンセントのない場所でもスキャンを継続可能。移動時には「モバイルアシスタントモード」へ切り替えることで電源を切らずに搬送でき、コンセントを差し込めばすぐに検査を再開できます。

※スキャン継続時間、無電源移動時間はすべて新品時

Standard Battery

最大50分間の
オフライン
スキャンモード



最大90分間の
モバイル
アシスタントモード

Expanded Battery

最大90分間の
オフライン
スキャンモード



最大180分間の
モバイル
アシスタントモード



Powerful & Mobile

cSoundの革新画質をいつでもあなたのすぐそばに。

検査室はもちろん処置室や病棟まで、どこでも、必要なときに、プローブを当てればかつてない画質で応えてくれる。目指したのは手軽に自在に、院内を連れ歩けるコンパクトcSound。

23.8inch 高精細 Bezel-less モニター

高視野角と鮮やかな発色が特徴の
大画面・高精細 LCD ワイドモニターを搭載。

軽量・コンパクト

院内をラクに搬送できる
79kgの軽量・コンパクト設計。 ※自社製品比

収納型キーボード

使いたい時だけ使用できる
省スペースな設計

収納トレイ

カルテなどの備品を収納できる
大容量収納トレイを2つ搭載。

ダブルホイール

動かしやすく、ケーブルの巻き込みも防止。
移動時の安定性に優れた構造。

Specifications

LOGIQ Totus
重量 79kg(記録機器を含まず)
モニター 23.8inch
高さ 1285-1815mm
幅 490mm
奥行き 835mm

Vscan Air CL
外形寸法 131(H)×64(W)×31(T) mm
重量 205g
デュアルプローブ仕様 コンベックス:2-5MHz
リニア:3-12MHz



Workflow

Efficiency

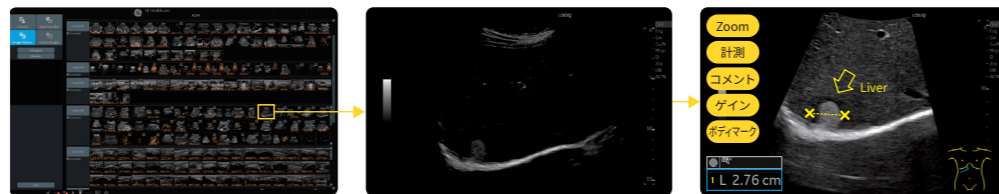
先生方の1日をもっと高めるために。すべてに応える操作性。

RAW Data

RAW Data Management

検査の後から自由に加工・解析。

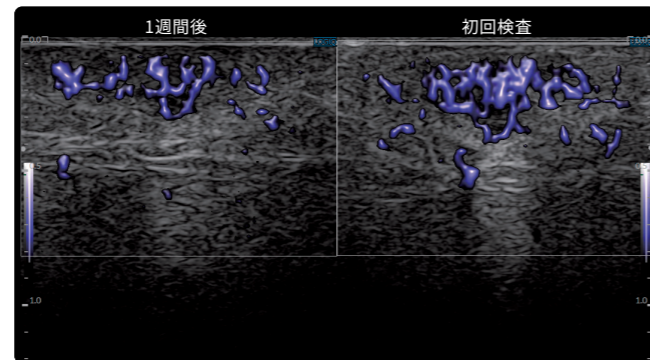
保存した検査データを、後から解析・加工可能。再スキャンが不要となり、作業効率が高まります。



Compare Assistant

過去画像比較をより簡単に、正確に。

過去画像をすばやく呼び出し、検査中の画像と簡単比較。RAW Dataでの保存画像であれば、設定条件も瞬時に同じになり、mm単位の比較や血流評価の比較が簡単にできます。



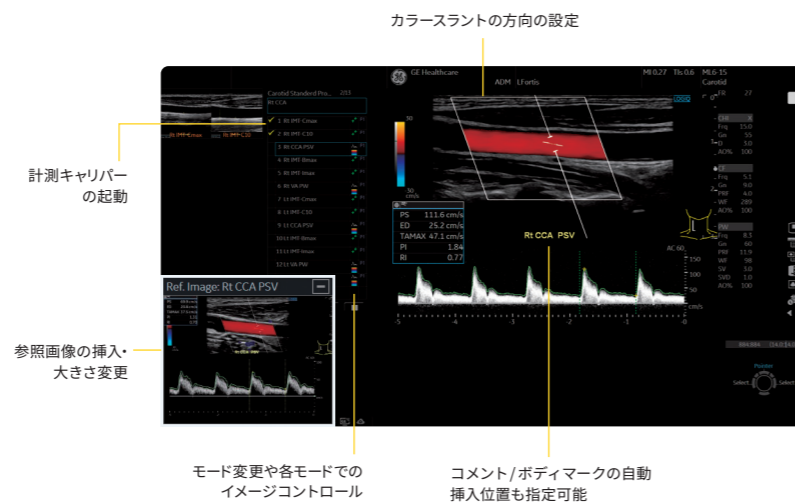
Scan Assistant

煩雑なスキャン手順を分かりやすくアシスト。

あらかじめ検査手順や参照画像をプログラムすることで、半自動的に検査をアシスト。通常に比べキー操作が圧倒的に少なくなり、検査時間を大幅に短縮できます。

■キー操作 **最大79%** ↓
■検査時間 **最大54%** ↓

*自社製品比

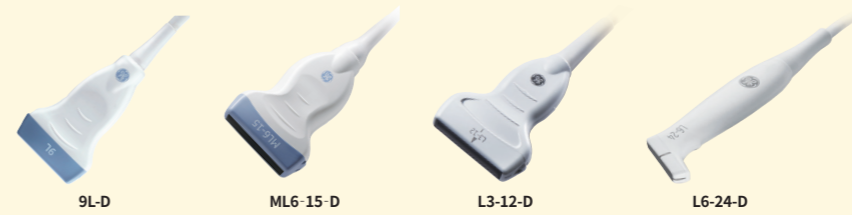


Probe Line-up

コンベックス



リニア

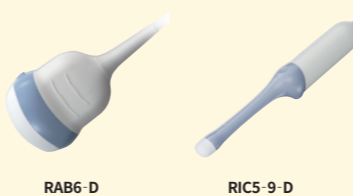


セクタ



体腔内

リアルタイム4D



ワイヤレスプローブ



Performance Care



24時間365日
カスタマーコールセンター



24時間365日
修理対応・緊急時対応



定期点検 年1回
指定平日9:00-22:00



標準プローブ本数無制限
磨耗・劣化でも新品交換



リモートサポート*
InSite®, TipVA®

*オプションです。

GEヘルスケア・ジャパン株式会社
カスタマー・コールセンター 0120-202-021
gehealthcare.com



GE HealthCare

製造販売 GEヘルスケア・ジャパン株式会社
販売名称 汎用超音波画像診断装置 LOGIQ Totus
医療機器認証番号 306ACBZX00010000
販売名称 汎用超音波画像診断装置 LOGIQ E10
医療機器認証番号 230ABBZX00025000
※ LOGIQ E10x は LOGIQ E10 R2以上のニックネームです。
※ GE は、商標ライセンス下で使用される
General Electric Companyの商標です。
※ LOGIQ は、GE HealthCareの商標です。
販売名称 汎用超音波画像診断装置 Vscan Air
医療機器認証番号 303ACBZX00012000
※ CLプローブは上記医療機器の類型です。
C1-6-Dプローブ 224ABBZX00168000
※ C1-6VN-DプローブはC1-6-Dプローブの類型です。
C3-10-Dプローブ 226ABBZX00112000
C2-7-Dプローブ 226ABBZX00143000
※ C2-7VN-DプローブはC2-7-Dプローブの類型です。
9Lプローブ 218ABBZX00058000
※9L-Dプローブは9Lプローブの類型です
L3-12-Dプローブ 226ABBZX00039000
ML6-15-Dプローブ 220ABBZX00204000
L6-24-Dプローブ 302ABBZX00005000
M5Sc-Dプローブ 225ABBZX00120000
6Sプローブ 220ABBZX00024000
※ 6S-Dプローブは、6Sプローブの類型です。
12S-Dプローブ 223ABBZX00016000
IC5-9Hプローブ 21600BZZ00580000
※ IC5-9-Dプローブは、IC5-9Hプローブの類型です。
RAB6-Dプローブ 223ABBZX00096000
RIC5-9-Dプローブ 218ABBZX00157000

モニターに表示している画像はイメージです。
実際の使用状況と異なる場合があります。

記載内容は、お断りなく変更することがありますのでご了承ください。
Rev.1.0 4F・CK-H1(CL・KE) Bulletin GI0006 JB10293JA